

Audio procesor SONNET 3

Buďte flexibilní. Buďte svobodní.



hearLIFE

SONNET 3

Audio procesor ke kochleárním implantátům

Pohodlné dotykové tlačítko

Dotykové tlačítko nastavte podle preference vašeho pacienta: rychlým klepnutím na dotykové tlačítko můžete měnit programy nebo aktivovat a deaktivovat pohotovostní režim.



Flexibilní háček k zavěšení za ucho

Ergonomický silikonový hák SONNET 3 lze vytvarovat tak, aby vašim pacientům poskytoval maximální pohodlí při nošení.

Kompaktní pro komfort

SONNET 3 je o 2,0 gramy lehčí a o více než 18 % kratší než SONNET 2 s AudioStream a je kompaktní pro maximální pohodlí.



Bezpečí pro děti

Ideální volba pro děti: konstrukce odolná proti nechtěné manipulaci, LED indikace spojení a uzamčení kabelu cívky.



Vodotěsná konstrukce IP68

Náš vodotěsný BTE audio procesor SONNET 3 je odolný vůči dešti, potu, polítku, nebo dokonce krátkému ponoření do vody bez příslušenství.*

Vestavěné přímé streamování

Uživatelé SONNET 3 si mohou užívat přímé streamování bez nutnosti použití dalších doplňkových zařízení. Uživatelé systémů Android a iPhone mohou streamovat zvuk prostřednictvím *Bluetooth*® Low Energy ze svých telefonů přímo do svého SONNET 3.

Binaurální streamování

Oboustranní uživatelé mohou spárovat dva audio procesory SONNET 3 nebo SONNET 3 a další audio procesor s AudioStream a užívat si tak nejlepšího možného poslechu a streamování zvuku.

Poslech hudby

Vaši pacienti si budou moci vychutnat hudbu streamovanou z kompatibilních zařízení přímo do audio procesoru SONNET 3 ve vysoké stereo kvalitě.

Flexibilní nastavení streamování

Možnosti bezdrátového streamování, například jak moc je slyšet zvuk zvenčí nebo zda je během telefonních hovorů slyšet okolní zvuk, lze nastavit v softwaru MAESTRO 11 nebo novějším.

Sledování televize


S kompatibilními chytrými televizory a přehrávači digitálních médií mohou uživatelé SONNET 3 streamovat zvuk ze svých oblíbených filmů a pořadů přímo do svých uší.

Telefonování

Telefonní hovory lze do audio procesoru SONNET 3 streamovat přímo z kompatibilních zařízení Android a Apple, takže je vaši pacienti uslyší čistě.

* Ponoření do vody (do maximální hloubky 1 metru na dobu 60 minut). WaterWear pro SONNET 3 se doporučuje pro plavání a sprchování.

Slovní výraz a loga *Bluetooth* jsou registrované ochranné známky vlastněné společností *Bluetooth SIG, Inc.* a jakékoli použití těchto označení společností *MED-EL* podléhá licenci.



Nejblíže k přirozenému sluchu s maximálním komfortem a pohodlím

Nejblíže k přirozenému sluchu

V kombinaci s dlouhými a flexibilními elektrodovými svazky MED-EL, ASM 3.0 a kódováním zvuku FineHearing poskytuje SONNET 3 vynikající kvalitu zvuku, které se žádný jiný výrobce kochleárních implantátů nemůže rovnat.

Směrové mikrofony

Potlačení šumu z pozadí a zvýraznění zvuků přicházejících zepředu, což významně zlepšuje porozumění v hlučném prostředí.

Potlačení šumu

SONNET 3 umožňuje potlačit rušení větrem, nepřetržitý okolní hluk a dokonce i náhodné přechodné rušivé zvuky.

Adaptivní inteligence

Inteligentně přizpůsobuje zpracování signálu vstup-výstup pro dosažení co nejlepšího poslechu v jakémkoli poslechovém prostředí.

Vhodný k jakémukoli sluchadlu

Díky bimodální synchronizaci lze přizpůsobit načasování prodlevy zpracování mezi SONNET 3 a jakýmkoli sluchadlem, aniž by bylo nutné sluchadlo znovu seřizovat.



Remote Care & Fitting

(Vzdálená péče a nastavení)

Se softwarem MAESTRO 11 můžete uživatelům audio procesoru SONNET 3 a aplikace HearCare MED-EL upravovat a odesílat mapy nastavení audio procesoru – bez ohledu na to, kde se nacházejí, a kdykoli se vám to hodí. Kontaktujte místního zástupce společnosti MED-EL a nabídněte svým pacientům lepší přístup k včasné individuální péči, i když bydlí daleko od vaší kliniky.

Technické údaje

Audio procesor SONNET 3 (Me171x) Audio procesor SONNET 3 EAS (Me172x)



Barevné varianty SONNET 3

Kryt bateriového pouzdra Standard,
kryt bateriového pouzdra Micro

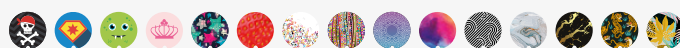
Řídící jednotky, kryty mikrofonů,
kryty DL-Coil a
kryt bateriového pouzdra Max



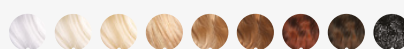
Kryty DL-Coil

Kabely DL-Coil

Designové kryty



Kryty se vzory vlasů



Hmotnost a rozměry

- 5g (s ActiveWear)
- 9,5 g (Me171x se 2 bateriemi zinek-vzduch 675 CI)
- 9,9 g (Me172x se 2 bateriemi zinek-vzduch 675 CI)
- DL-Coil: 4,6 g, 32,8 mm x 5,8 mm
- DL-Coil: k dispozici 6 magnetů s 10 intenzitami
- Zpevněný kabel k cívce dostupný ve třech délkách: 6,5 cm (2,6 in), 9 cm (3,5 in), 28 cm (11,0 in)

Materiály

- Procesor a cívka: Směs polykarbonátu a polymeru akrylonitril-butadien-styrol
- Hák (Me171x): Polyamid (PA), silikon (LSR)
- Hák (Me172x): Polyamid (PA)
- Kabel: PVC, TPV, TPU a TPE Evopren
- Biokompatibilní podle normy ISO 10993-1
- Latex-free*

Kompatibilita

- Kompatibilní se všemi vícekanalovými kochleárními implantáty MED-EL
- MAX Programming Interface
- MAESTRO 11 nebo pozdější
- Kompatibilní se všemi typy sluchadel všech značek
- Bimodální synchronizace s jakýmkoliv sluchadlem: Signál lze zpozdít až o 10 ms
- Kompatibilní s aplikací HearCare MED-EL
- Kompatibilní s aplikací AudioKey 3

Vlastnosti produktu

- Frekvenční rozsah: 70–9300 Hz
- Voděodolnost podle standardu IP68 (Me172x – IP54)****

- Duální mikrofony
- Rozšířený záznam dat o používání (datalogging)
- Automatic Sound Management 3.0
- Odolnost proti vniknutí a rozebrání
 - Zabezpečení háku
 - Zámek bateriového pouzdra
 - Opatření proti nebezpečí udušení
 - Další možnosti uchycení
 - Zámek kabelu cívky (uzamčení k cívce a řídicí jednotce)
- Funkce kontroly spojení s LED indikátorem
- Čtyři poslechové programy
- Spojitě ovládání hlasitosti a citlivosti mikrofonů pomocí FineTuner Echo nebo AudioKey 3
- Podpora elektro-akustické stimulace (EAS)

Vlastnosti zpracování zvuku

Zpracování vstup-výstup

- Směrová charakteristika mikrofonů (všesměrová, přirozená, adaptivní)
- Automatické řízení hlasitosti s duálním zpětnovazebním systémem AGC
- Potlačení rušení větrem
- Potlačení stálého okolního šumu
- Potlačení přechodného rušení
- Vstupní dynamický rozsah (IDR) 71 dB

Strategie kódování zvuku

- FS4 (zpracování jemných detailů zvuku – Fine Structure až do 1 kHz na 4 apikálních kanálech)
- FS4-p (zpracování jemných detailů zvuku – Fine Structure až do 1 kHz na 4 apikálních kanálech s inteligentní paralelní stimulací pro ještě lepší temporální rozlišení)

- FSP (Fine Structure Processing – zpracování detailů ve zvuku, standardně až do 350 Hz na 2 apikálních kanálech)
- HD-CIS (High Definition CIS)
- Dvoufázové nebo třífázové stimulační impulzy
- Podpora 250 spektrálních pásem

Připojitelnost

Technologie

- Bezdrátová komunikace 2,4 GHz
- Přímý bezdrátový přenos zvuku pomocí Bluetooth Low Energy (streamovací protokol ASHA a MFi)
- Skutečná stereo kvalita zvuku
- Podpora bilaterálního využití
- Bimodální streamování je možné s několika značkami sluchadel

Příslušenství

- AudioLink XT
- Aplikace AudioKey 3**
- FineTuner Echo
- WaterWear pro SONNET 3

Úplné technické údaje s podrobnostmi o příslušenství SONNET 3 najdete na go.medel.pro/S3-tech



Možnosti napájení

Baterie zinek-vzduch

Až 60 hodin provozu s jednou sadou 2 jednorázových baterií zinek-vzduch velikosti 675 CI

Dobíjecí baterie Max

- Rozměry: 32 × 14 × 7 mm
- Hmotnost procesoru včetně baterie: 9,2 g
- Provozní doba: Výdrž až 17 hodin
- Doba nabíjení: ~6 hodiny
- Nabíjení/vybití: >1800 cyklů (80% kapacita)***

Dobíjecí baterie Standard

- Rozměry: 22 × 14 × 7 mm
- Hmotnost procesoru včetně baterie: 8 g
- Provozní doba: Výdrž až 10 hodin
- Doba nabíjení: ~4 hodiny
- Nabíjení/vybití: >1100 cyklů (80% kapacita)***

Dobíjecí baterie Micro

- Rozměry: 16 × 14 × 7 mm
- Hmotnost procesoru včetně baterie: 7 g
- Provozní doba: Výdrž až 7 hodin
- Doba nabíjení: ~3 hodiny
- Nabíjení/vybití: >1100 cyklů (80% kapacita)***

Nabíjecí jednotka

- 4 paralelní nabíjecí sloty
- Světelné indikátory stavu nabití
- USB napájení: 5V DC, 500 mA
- USB napájecí adaptér: 100–240 V AC (~50/60 Hz)

Podrobné informace a konkrétní podmínky použití jednotlivých produktů najdete v příslušných návodech k použití.

Všechny výrobky, funkce a vlastnosti nemusí být k dispozici a schválené ve všech zemích. Povolení funkcí na hardwaru může podléhat technickému posouzení.

*Když je uvedeno „latex-free“, znamená to, že výrobek „není vyroben z latexu“, v souladu s platnými pokyny FDA: “Recommendations for Labeling Medical Products to Inform Users that the Product or Product Container is not Made with Natural Rubber Latex”, 2014.

** Značka CE Mark se využívá. Ne všechny vyrobené produkty, funkce nebo indikace jsou k dispozici a schválené ve všech zemích.

*** Nabíjecí cykly závisí na individuálním použití.

**** Ponoření do vody (do maximální hloubky 1 metru na dobu 60 minut). WaterWear pro SONNET 3 se doporučuje pro plavání a sprchování. SONNET 3 EAS je voděodolný a má krytí IP54.

AudioNIKA s.r.o.

Jasenice 108 | 756 41 Lešná | +420 731 157 590 | +420 731 157 593

mail@audionika.cz | www.audionika.cz

medel.com

